

Légende: PAG

PCN Parcellaire (1/1) PCN Bâtiments (1/1)

Bâtiments ajoutés (1/1)

Zones urbanisées ou destinées à être urbanisées

- HAB-1 Zones d'habitation 1
- MIX-1 Zones mixtes villageoises
- MIX-2 Zones mixtes rurales
- BEP Zones de bâtiments et équipements publics
- Zones de circulation et de stationnement
- BOA-1 Zones d'activités économiques communale type 1
- BOA-2 Zones d'activités économiques communale type 2
- ST-1 Zones de stationnement
- MES-1 Zones de sport et de loisirs type a
- MES-2 Zones de sport et de loisirs type b
- JAR Zones de jardins familiaux

Zones destinées à rester libres

- AGR Zones agricoles
- FOR Zones forestières (1)
- HOR Zones de horticulture
- VERD Zones de verdure
- PAN-1 Zones de parc public

Zones superposées

Plans d'aménagement particulier - approuvés (1/1)

Zones soumises à un plan d'aménagement particulier

Zone d'aménagement différé

Dénomination de la ou des zones

COS	max	min	CUS	max	min	CSS	max	DL	max	min
COS	max	min	CUS	max	min	CSS	max	DL	max	min

IIIIIIIIII couloir pour projets de mobilité douce

----- couloir pour projets de canalisation pour eaux usées

----- couloir pour projets de rétention et d'écoulement des eaux pluviales

Zones ou espaces définis en exécution de dispositions légales, réglementaires ou administratives spécifiques relatives

à l'aménagement du territoire:

- Décharge pour déchets inertes (1)
- Zone protégée de la nature et des ressources naturelles (2)
- Zone protégée d'intérêt communautaire et international Natura 2000 (3)
- Zone protégée d'intérêt national - non réglementaire (4)
- à titre indicatif: (5)
- Biotope protégé article 17 (6)
- Habitat espèces protégées: (7)
- voir partie écrite article 17 et 20 (8)
- CE mesure compensatoire anticipée article 20 (9)
- MC mesure compensatoire (10)

à la protection des sites et monuments nationaux: (11)

- Immeubles et objets classés monuments nationaux (12)
- Immeubles et objets inscrits à l'inventaire supplémentaire (13)
- à titre indicatif: (14)
- Terrains avec des vestiges archéologiques réputés connus méritant une protection et une conservation durable (15)
- Terrains avec des vestiges archéologiques connus ou indus, à étudier avant ablation ou destruction (16)
- à la gestion de l'eau: (17)
- Zone inondable - HQ100 (18)
- Zone inondable - HQ1000 (19)
- Zone inondable - HQ extrême (20)
- Zone de protection des sources prévisibles (21)

Autres (à titre indicatif)

- Limite communale (22)
- Courbes de niveau (23)
- Cours d'eau / Eaux stagnantes (24)
- Source (25)
- Accès au quartier d'habitation (26)
- Lignes électriques aériennes de 65 kV à 220 kV (27)
- cimetière (28)

(1) RPD: Règlement grand-ducal du 15 février 2008 relatif aux plans d'aménagement sectoriels "déchets pour déchets inertes"

(2) Ministère de l'Environnement, MGE, 2015

(3) Loi relative du 15 février 2008 (ci-après "Loi") relative à la protection de la nature et des ressources naturelles, article 17

(4) "Cadastre des zones protégées, Ministère de l'Environnement, Direction de la Nature et des Ressources, 2015

(5) "Inventaire des sites protégés de l'Union européenne, Ministère de l'Environnement, Direction de la Nature et des Ressources, 2015

(6) "Inventaire des sites protégés de l'Union européenne, Ministère de l'Environnement, Direction de la Nature et des Ressources, 2015

(7) "Inventaire des sites protégés de l'Union européenne, Ministère de l'Environnement, Direction de la Nature et des Ressources, 2015

(8) "Inventaire des sites protégés de l'Union européenne, Ministère de l'Environnement, Direction de la Nature et des Ressources, 2015

(9) "Inventaire des sites protégés de l'Union européenne, Ministère de l'Environnement, Direction de la Nature et des Ressources, 2015

(10) "Inventaire des sites protégés de l'Union européenne, Ministère de l'Environnement, Direction de la Nature et des Ressources, 2015

(11) "Inventaire des sites protégés de l'Union européenne, Ministère de l'Environnement, Direction de la Nature et des Ressources, 2015

(12) "Inventaire des sites protégés de l'Union européenne, Ministère de l'Environnement, Direction de la Nature et des Ressources, 2015

(13) "Inventaire des sites protégés de l'Union européenne, Ministère de l'Environnement, Direction de la Nature et des Ressources, 2015

(14) "Inventaire des sites protégés de l'Union européenne, Ministère de l'Environnement, Direction de la Nature et des Ressources, 2015

(15) "Inventaire des sites protégés de l'Union européenne, Ministère de l'Environnement, Direction de la Nature et des Ressources, 2015

(16) "Inventaire des sites protégés de l'Union européenne, Ministère de l'Environnement, Direction de la Nature et des Ressources, 2015

(17) "Inventaire des sites protégés de l'Union européenne, Ministère de l'Environnement, Direction de la Nature et des Ressources, 2015

(18) "Inventaire des sites protégés de l'Union européenne, Ministère de l'Environnement, Direction de la Nature et des Ressources, 2015

(19) "Inventaire des sites protégés de l'Union européenne, Ministère de l'Environnement, Direction de la Nature et des Ressources, 2015

(20) "Inventaire des sites protégés de l'Union européenne, Ministère de l'Environnement, Direction de la Nature et des Ressources, 2015

(21) "Inventaire des sites protégés de l'Union européenne, Ministère de l'Environnement, Direction de la Nature et des Ressources, 2015

(22) "Inventaire des sites protégés de l'Union européenne, Ministère de l'Environnement, Direction de la Nature et des Ressources, 2015

(23) "Inventaire des sites protégés de l'Union européenne, Ministère de l'Environnement, Direction de la Nature et des Ressources, 2015

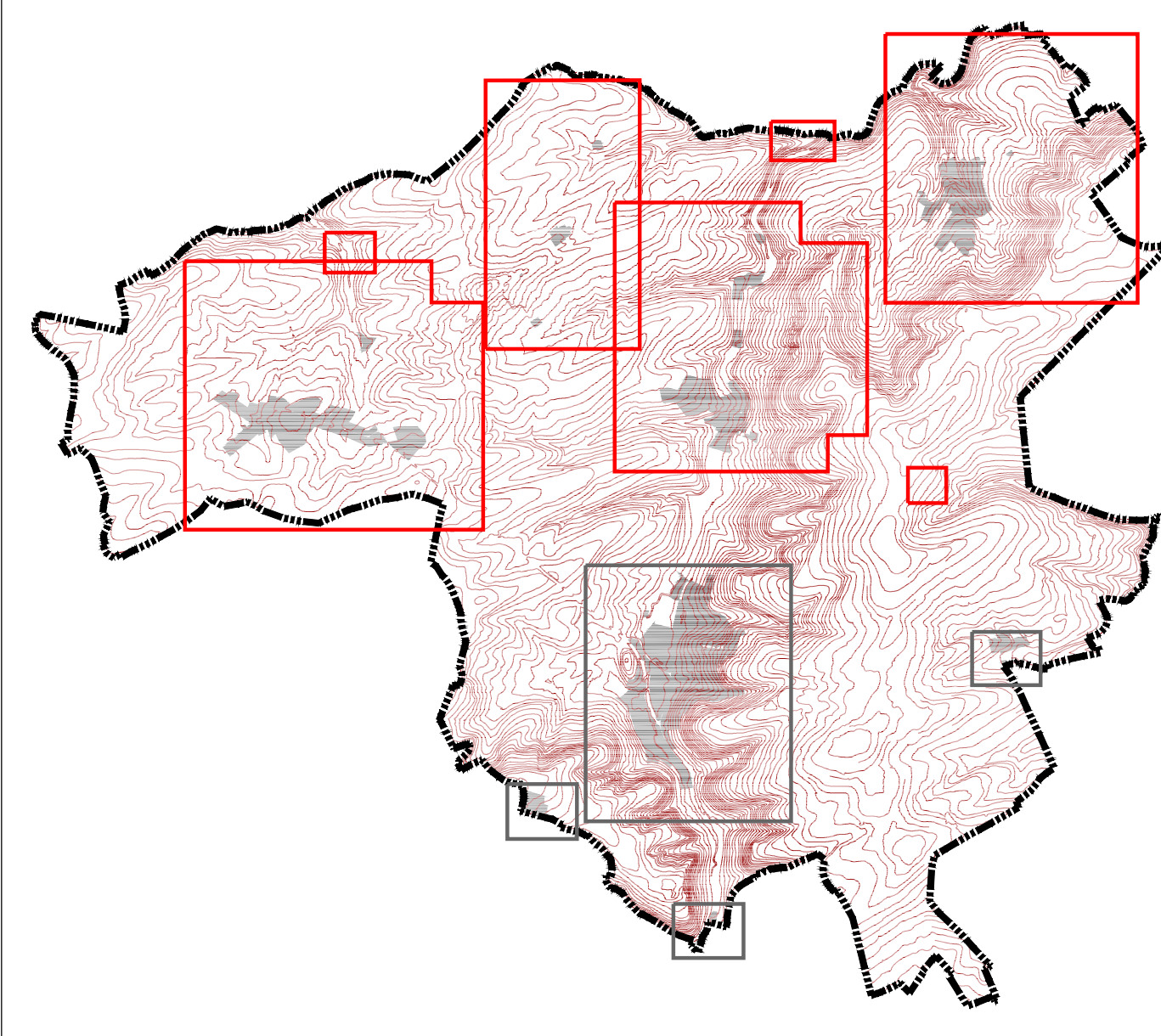
(24) "Inventaire des sites protégés de l'Union européenne, Ministère de l'Environnement, Direction de la Nature et des Ressources, 2015

(25) "Inventaire des sites protégés de l'Union européenne, Ministère de l'Environnement, Direction de la Nature et des Ressources, 2015

(26) "Inventaire des sites protégés de l'Union européenne, Ministère de l'Environnement, Direction de la Nature et des Ressources, 2015

(27) "Inventaire des sites protégés de l'Union européenne, Ministère de l'Environnement, Direction de la Nature et des Ressources, 2015

(28) "Inventaire des sites protégés de l'Union européenne, Ministère de l'Environnement, Direction de la Nature et des Ressources, 2015



Commune de la

VALLÉE DE L'ERNZ

Plan d'aménagement général

Vote du conseil communal le 07 juin 2016

Eppeldorf, Hossenmühle, Hoesseberg

ZEYEN BAUMANN

CHARTER D'AMÉNAGEMENT ET D'ORDRE TERRITORIAL

10, rue de la Source - 1400 Luxembourg - 1400 Luxembourg

02 62 00 00 00 - 02 62 00 00 00 - 02 62 00 00 00

0 - 100 m

échelle 1:2.500

07 juin 2016

2